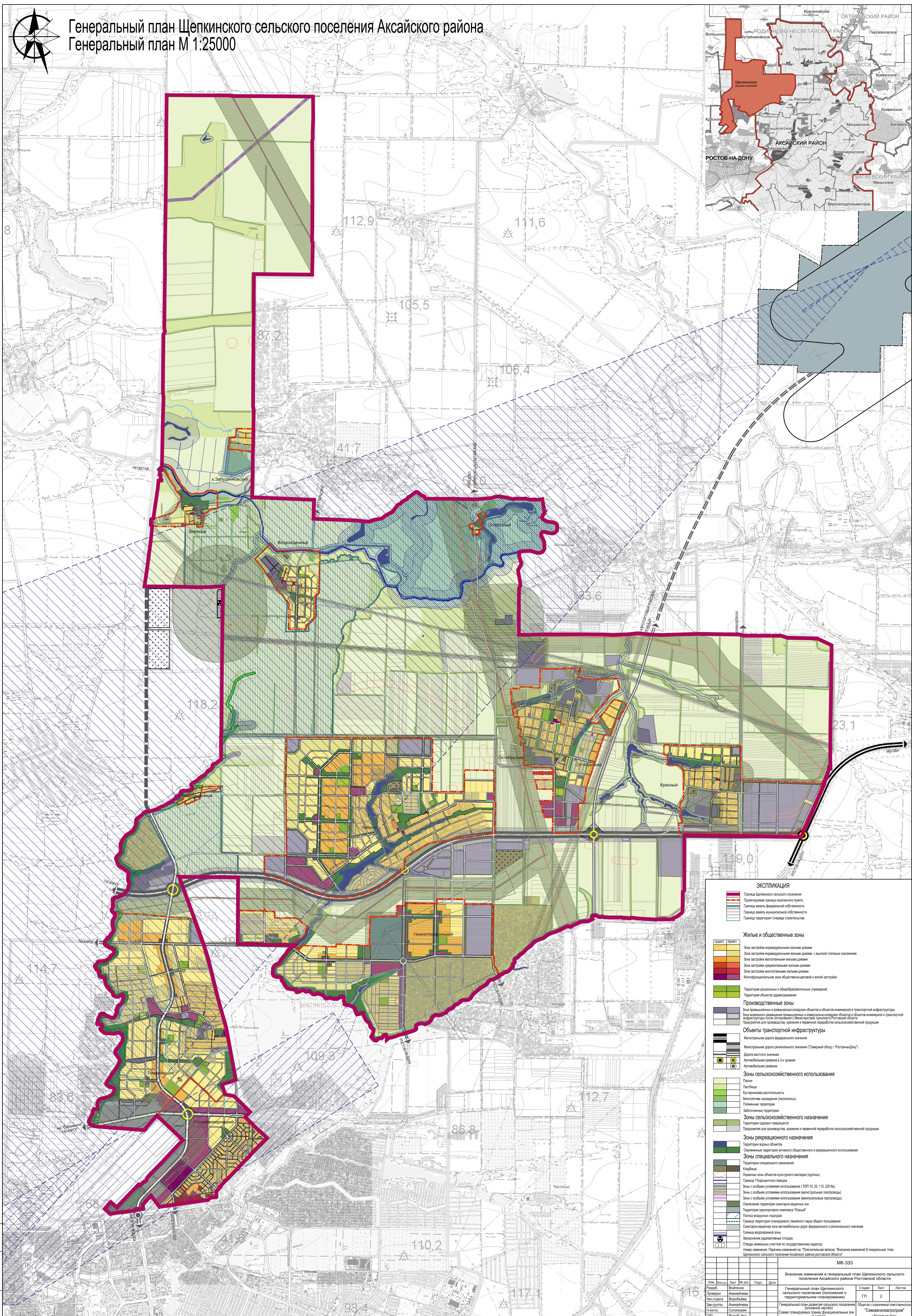
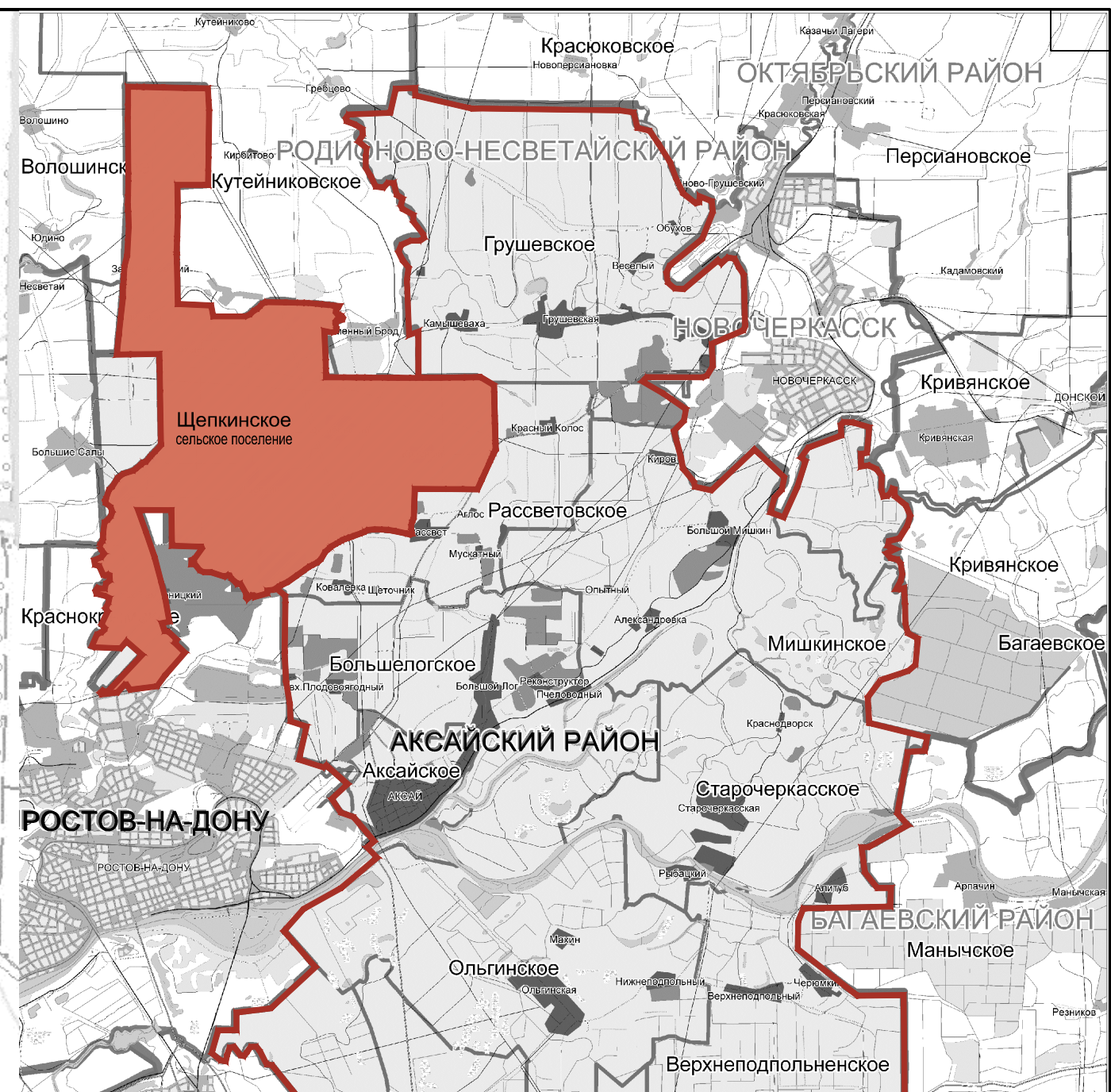




Генеральный план Щепкинского сельского поселения Аксайского района

Генеральный план М 1:25000



ЭКСПЛИКАЦИЯ

- Граница Щепкинского сельского поселения
- Граница территории населенного пункта
- Граница земель федеральной собственности
- Граница земель муниципальной собственности
- Граница территории и охранный строительств

Жилые и общественные зоны

- Зона застройки индивидуальными жилыми домами
- Зона застройки индивидуальными жилыми домами с высокой степенью застройки
- Зона застройки многоквартирными жилыми домами
- Зона застройки среднетяжелыми жилыми домами
- Зона застройки многоквартирными жилыми домами
- Мультифункциональная зона общественно-деловой и жилой застройки

Производственные зоны

- Территория объектов здравоохранения
- Зона размещения объектов и объектов инженерной и транспортной инфраструктуры
- Зона размещения объектов и объектов инженерной и транспортной инфраструктуры
- Зона размещения объектов и объектов инженерной и транспортной инфраструктуры
- Зона размещения объектов и объектов инженерной и транспортной инфраструктуры

Объекты транспортной инфраструктуры

- Магистральные дороги федерального значения
- Магистральные дороги регионального значения (Северный округ, Ростов-на-Дону)
- Дороги местного значения
- Автомобильная развязка в 2-х уровнях
- Автомобильная развязка

Зоны сельскохозяйственного использования

- Пашни
- Пастбища
- Кустарниковая растительность
- Многолетние насаждения (лесополосы)
- Полынные территории
- Заболоченные территории

Зоны сельскохозяйственного назначения

- Территории садоводства
- Предприятия для производства, хранения и первичной переработки сельскохозяйственной продукции

Зоны рекреационного назначения

- Территории объектов активного отдыха и рекреационного использования

Зоны специального назначения

- Территории специального назначения
- Охраняемые зоны объектов культурного наследия (памятники)
- Граница территории охраняемого
- Зона с особыми условиями использования (ЛЭП 10, 35, 110, 220 кВ)
- Зона с особыми условиями использования (индустриальные газопроводы)
- Зона с особыми условиями использования (индустриальные газопроводы)
- Охраняемые территории санитарно-защитных зон
- Территория аэропортового комплекса "Южный"
- Полоса воздушной безопасности
- Граница территории планируемого линейного парка общего пользования
- Специализированная зона автомобильных дорог федерального и регионального значения
- Граница водозащитной зоны
- Защита радиационной обстановки

Отходы

- Отходы и земельные участки по государственному кадастру
- Исторические территории, имеющие историческое значение
- Земельные участки, имеющие историческое значение
- Щепкинского сельского поселения Аксайского района Ростовской области

МК-333

Имя	Кол-во	Лист	№ док.	Подп.	Дата
Разработчик	Войченко				
Специалист	Алексеева				
Начальник	Воробей				
Зав. группой	Алексеева				
Начальник	Соловьева				
ГИП	Воробей				

Внесение изменений в генеральный план Щепкинского сельского поселения Аксайского района Ростовской области

Имя	Кол-во	Лист	№ док.	Подп.	Дата
Разработчик	Войченко				
Специалист	Алексеева				
Начальник	Воробей				
Зав. группой	Алексеева				
Начальник	Соловьева				
ГИП	Воробей				

Генеральный план Щепкинского сельского поселения (полное наименование территории)

Генеральный план развития сельского поселения (общественно-экономический)

Схема планирования территории (функциональные зоны)

М 1:25000

Страница 2

Лист 2

Лист 2

Щепкинское сельское поселение

Аксайский район

Ростов-на-Дону

Совзнамипланпроект